

BUDYNEK MIESZKALNY JEDNORODZINNY W ZABUDOWIE SZEREGOWEJ NR 2 PRZY ULICY SANDOMIERSKIEJ 165 W KIELCACH

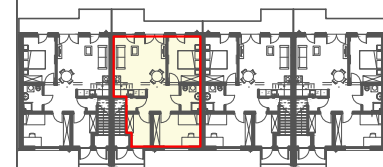


KASIŃSKI
INVESTMENT

Kasiński Investment Sp. z o.o.
ul. Starodomaszowska 20/U17,
25-315 Kielce
tel. 41-24-24-555
e-mail: biuro@kasinskiinvestment.pl



Zespół C Zespół D Zespół E



Bud. nr 2
C3

MIESZKANIE NR: C3
PARTER
3 pokoje

| Nr | Nazwa pomieszczenia | pow. [m ²] |
|-----|------------------------|--------------------------|
| 1.1 | Wiatrołap | 5,28m ² |
| 1.2 | Komunikacja | 7,13m ² |
| 1.3 | Sypialnia | 11,47m ² |
| 1.4 | Łazienka | 3,85m ² |
| 1.5 | Sypialnia | 11,23m ² |
| 1.6 | Salon + Aneks kuchenny | 22,06m ² |
| 1.7 | Pom. Gospodarcze | 3,68(1,64)m ² |

pow. użytkowa = 62,66m²

tarasy/balkony 10,66m²

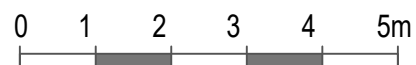
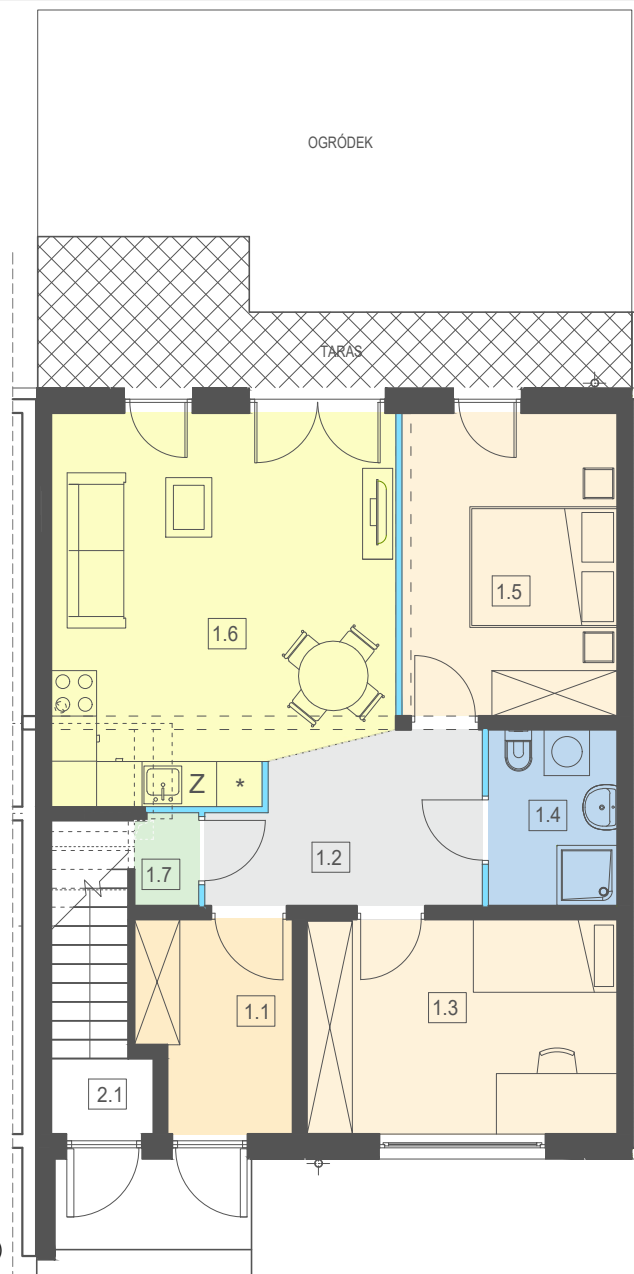
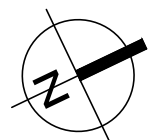
ogródek 28,64m²

Projekt:



ul. Paderewskiego 48, 25-502 Kielce

www.jarbud.eu



- ściana nośna

-ściana działowa z możliwością rozbiórki

Uwaga: Prezentowane powierzchnie poszczególnych pomieszczeń: układ, rozstaw oraz gabaryty otworów okiennych i drzwiowych, a także pomieszczenie i wielkość szachtów wentylacyjnych należy traktować jako orientacyjne.
Ostateczne rozwiązania zostaną rozstrzygnięte w projekcie budowlanym - uszczegółowionym (wykonawczym)
Powierzchnia pomieszczeń podana jest bez uwzględnienia tynku.
Niniejsza karta katalogowa nie stanowi oferty w rozumieniu przepisów Kodeksu Cywilnego