

BUDYNEK MIESZKALNY JEDNORODZINNY W ZABUDOWIE SZEREGOWEJ NR 5 PRZY ULICY SANDOMIERSKIEJ 165 W KIELCACH

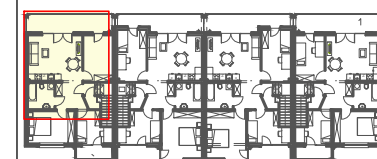


KASIŃSKI
INVESTMENT

Kasiński Investment Sp. z o.o.
ul. Starodomaszowska 20/U17,
25-315 Kielce
tel. 41-24-24-555
e-mail: biuro@kasinskiinvestment.pl



Zespół C **Zespół D** Zespół E



Bud. nr 5
D2

MIESZKANIE NR: D2
PIĘTRO
4 pokoje

Nr	Nazwa pomieszczenia	pow. [m ²]
2.1	wiatrołap + klatka schodowa	7,28m ²
2.2	Komunikacja	6,04m ²
2.3	Sypialnia	7,53m ²
2.4	Sypialnia	11,47m ²
2.5	Łazienka	5,32m ²
2.6	Salon + Aneks kuchenny	19,05m ²
2.7	Sypialnia	10,48m ²
2.8	Schowek	1,18m ²

pow. użytkowa = 68,35m²
tarasy/balkony 14,70m²

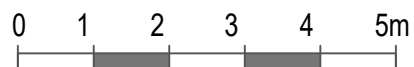
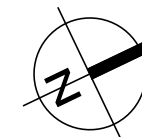
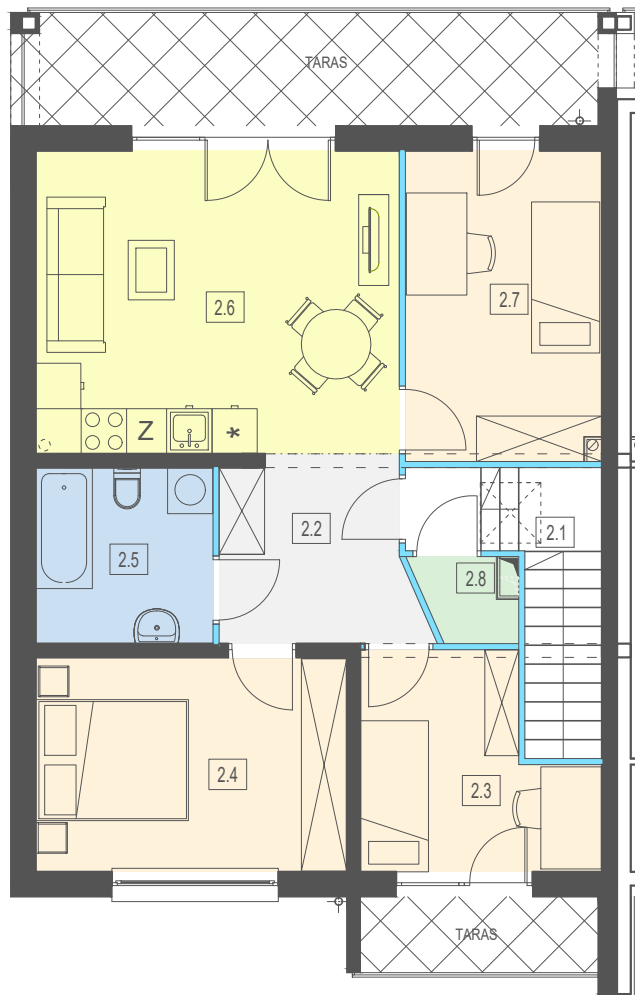
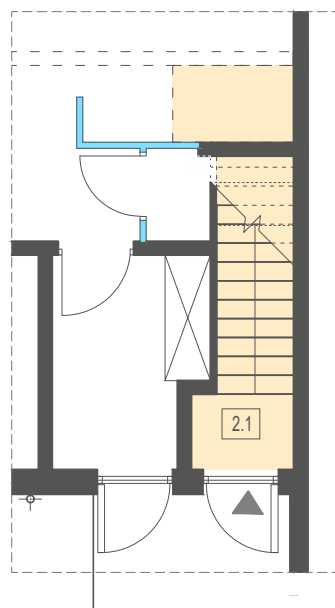
Projekt:



ul. Paderewskiego 48, 25-502 Kielce
www.jarbud.eu

PIĘTRO

PARTER



— ściana nośna — ściana działowa z możliwością rozbiórki

Uwaga: Prezentowane powierzchnie poszczególnych pomieszczeń: układ, rozstaw oraz gabaryty otworów okiennych i drzwiowych, a także pomieszczenie i wielkość szachtów wentylacyjnych należy traktować jako orientacyjne. Ostateczne rozwiązania zostaną rozstrzygnięte w projekcie budowlanym - uszczegółowionym (wykonawczym). Powierzchnia pomieszczeń podana jest bez uwzględnienia tynku. Niższa karta katalogowa nie stanowi oferty w rozumieniu przepisów Kodeksu Cywilnego