

# BUDYNEK MIESZKALNY JEDNORODZINNY W ZABUDOWIE SZEREGOWEJ NR 6 PRZY ULICY SANDOMIERSKIEJ 165 W KIELCACH

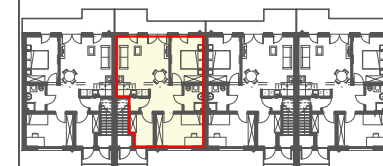


**KASIŃSKI**  
INVESTMENT

Kasiński Investment Sp. z o.o.  
ul. Starodomaszowska 20/U17,  
25-315 Kielce  
tel. 41-24-24-555  
e-mail: biuro@kasinskiinvestment.pl



Zespół C **Zespół D** Zespół E



Bud. nr 6  
D3

MIESZKANIE NR: D3  
PARTER  
3 pokoje

Nr	Nazwa pomieszczenia	pow. [m <sup>2</sup> ]
1.1	Wiatrołap	5,28m <sup>2</sup>
1.2	Komunikacja	7,13m <sup>2</sup>
1.3	Sypialnia	11,47m <sup>2</sup>
1.4	Łazienka	3,85m <sup>2</sup>
1.5	Sypialnia	11,23m <sup>2</sup>
1.6	Salon + Aneks kuchenny	22,06m <sup>2</sup>
1.7	Pom. Gospodarcze	3,68(1,64)m <sup>2</sup>

pow. użytkowa = 62,66m<sup>2</sup>

tarasy/balkony 10,66m<sup>2</sup>

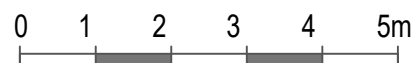
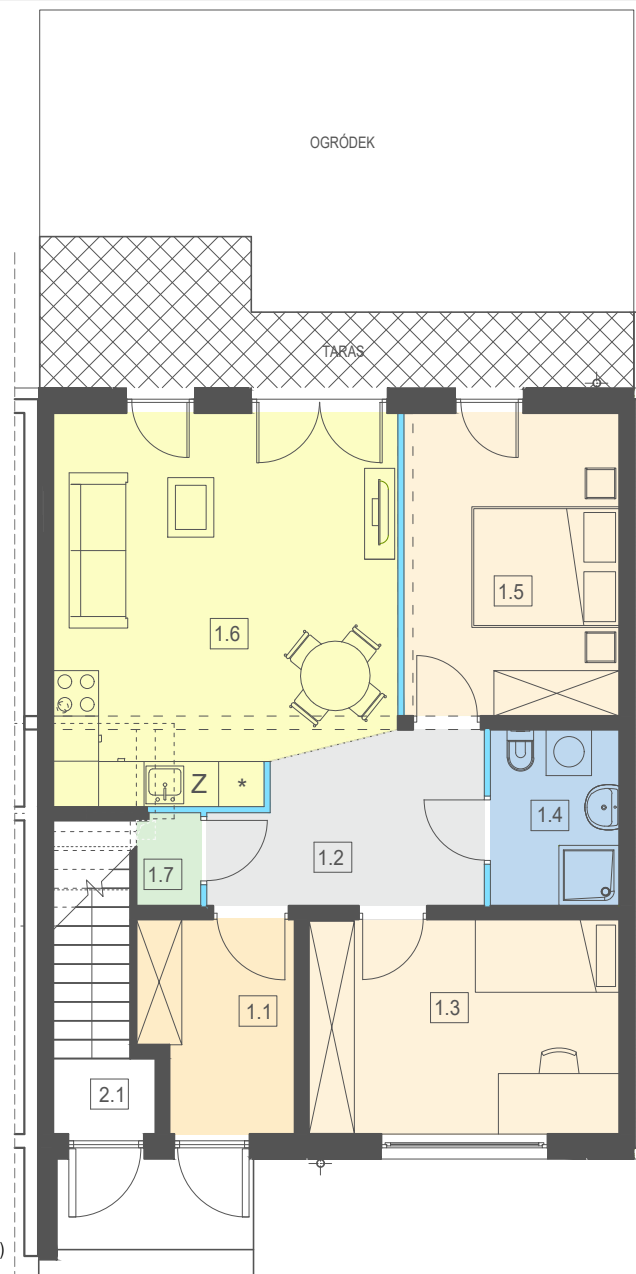
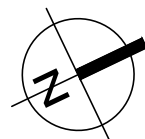
ogródek 28,64m<sup>2</sup>

Projekt:



ul. Paderewskiego 48, 25-502 Kielce

www.jarbud.eu



- ściana nośna

- ściana działowa z możliwością rozbiórki

Uwaga: Prezentowane powierzchnie poszczególnych pomieszczeń: układ, rozstaw oraz gabaryty otworów okiennych i drzwiowych, a także pomieszczenie i wielkość szachtów wentylacyjnych należy traktować jako orientacyjne.  
Ostateczne rozwiązania zostaną rozstrzygnięte w projekcie budowlanym - uszczegółowionym (wykonawczym)  
Powierzchnia pomieszczeń podana jest bez uwzględnienia tynku.  
Niniejsza karta katalogowa nie stanowi oferty w rozumieniu przepisów Kodeksu Cywilnego