

BUDYNEK MIESZKALNY JEDNORODZINNY W ZABUDOWIE SZEREGOWEJ NR 6 PRZY ULICY SANDOMIERSKIEJ 165 W KIELCACH



KASIŃSKI
INVESTMENT

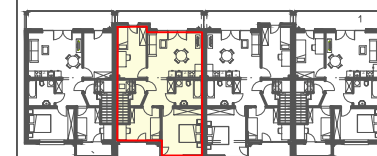
Kasiński Investment Sp. z o.o.
ul. Starodomaszowska 20/U17,
25-315 Kielce
tel. 41-24-24-555
e-mail: biuro@kasinskiinvestment.pl



Zespół C

Zespół D

Zespół E



Bud. nr 6
D4

MIESZKANIE NR: D4
PIĘTRO
4 pokoje

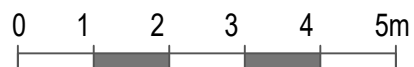
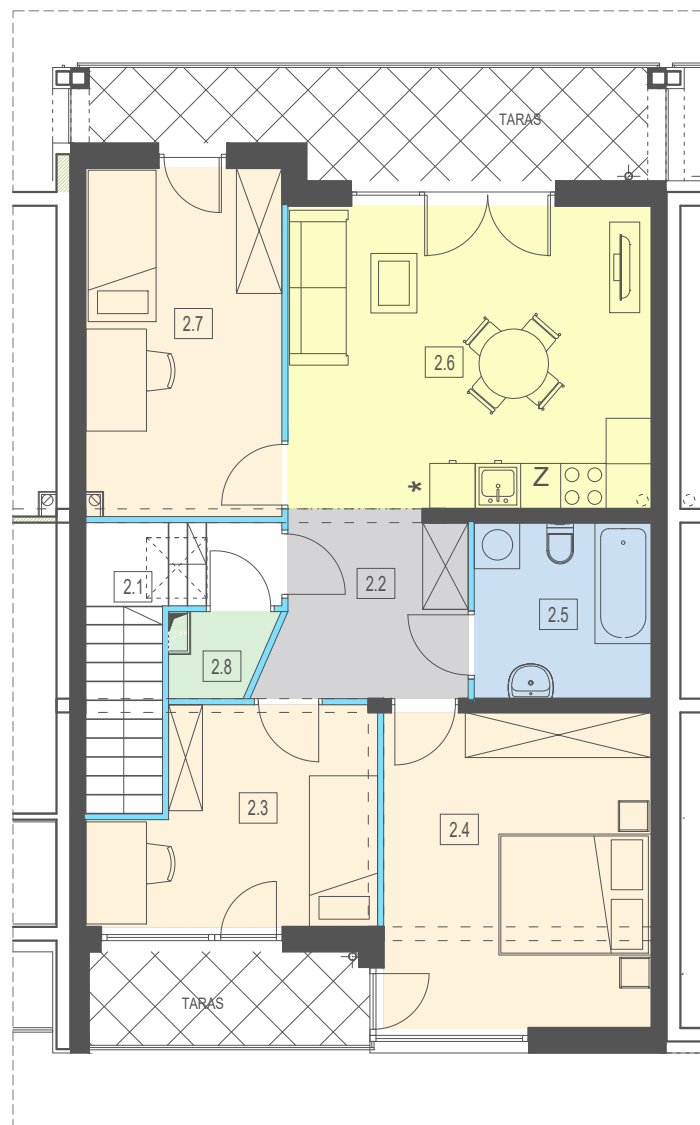
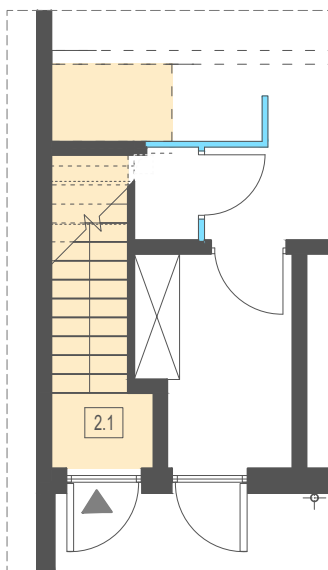
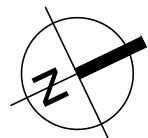
Nr	Nazwa pomieszczenia	pow. [m ²]
2.1	wiatrołap + klatka schodowa	7,28m ²
2.2	Komunikacja	6,04m ²
2.3	Sypialnia	9,47m ²
2.4	Sypialnia	14,57m ²
2.5	Łazienka	5,32m ²
2.6	Salon + Aneks kuchenny	19,05m ²
2.7	Pokój	11,68m ²
2.8	Schówek	1,18m ²

pow. użytkowa = 74,59m²
tarasy/balkony 14,21m²

Projekt:



ul. Paderewskiego 48, 25-502 Kielce
www.jarbud.eu



— - ściana nośna — - ściana działowa z możliwością rozbiórki

Uwaga: Prezentowane powierzchnie poszczególnych pomieszczeń: układ, rozstaw oraz gabaryty otworów okiennych i drzwiowych, a także pomieszczenie i wielkość szachtów wentylacyjnych należy traktować jako orientacyjne. Ostateczne rozwiązania zostaną rozstrzygnięte w projekcie budowlanym - uszczegółowionym (wykonawczym). Powierzchnia pomieszczeń podana jest bez uwzględnienia tynku.
Niniejsza karta katalogowa nie stanowi oferty w rozumieniu przepisów Kodeksu Cywilnego