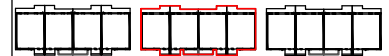


# BUDYNEK MIESZKALNY JEDNORODZINNY W ZABUDOWIE SZEREGOWEJ NR 7 PRZY ULICY SANDOMIERSKIEJ 165 W KIELCACH



**KASIŃSKI**  
INVESTMENT

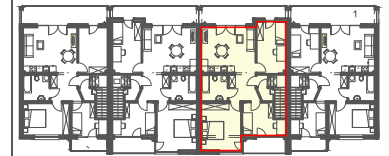
Kasiński Investment Sp. z o.o.  
ul. Starodomaszowska 20/U17,  
25-315 Kielce  
tel. 41-24-24-555  
e-mail: biuro@kasinskiinvestment.pl



Zespół C

**Zespół D**

Zespół E



Bud. nr 7  
D6

**MIESZKANIE NR: D6**  
**PIĘTRO**  
**4 pokoje**

Nr	Nazwa pomieszczenia	pow. [m <sup>2</sup> ]
2.1	wiatrołap + klatka schodowa	7,28m <sup>2</sup>
2.2	Komunikacja	6,04m <sup>2</sup>
2.3	Sypialnia	9,47m <sup>2</sup>
2.4	Sypialnia	14,57m <sup>2</sup>
2.5	Łazienka	5,32m <sup>2</sup>
2.6	Salon + Aneks kuchenny	19,05m <sup>2</sup>
2.7	Pokój	11,68m <sup>2</sup>
2.8	Schowek	1,18m <sup>2</sup>

pow. użytkowa = 74,59m<sup>2</sup>

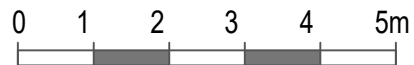
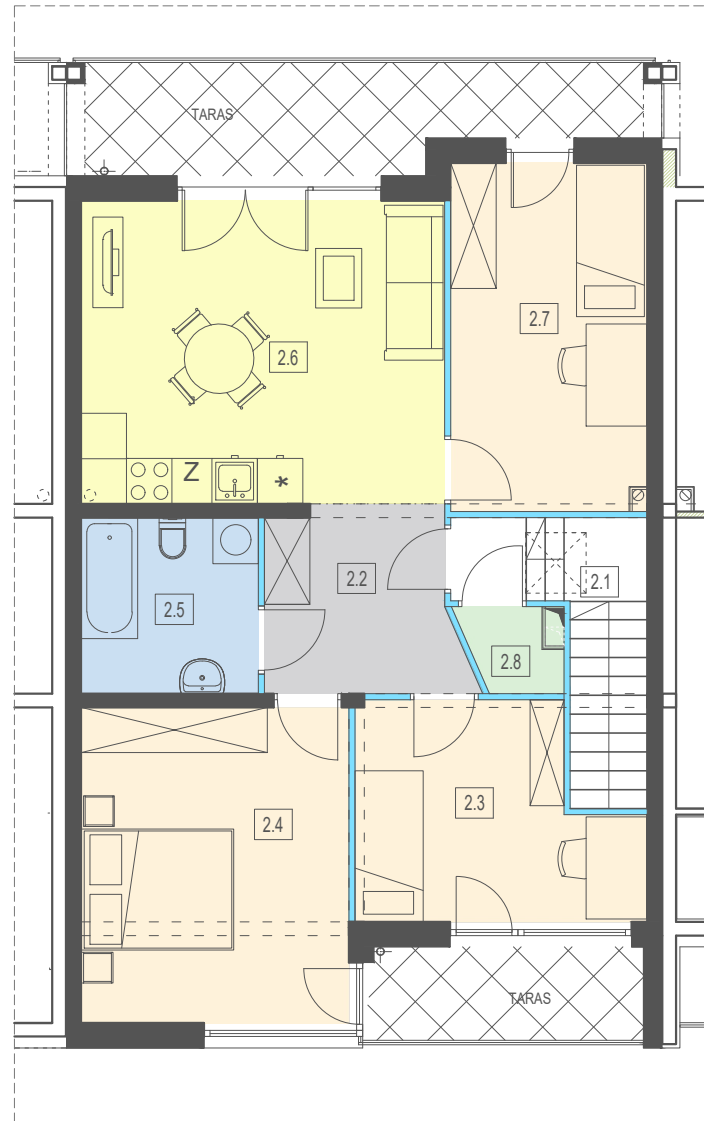
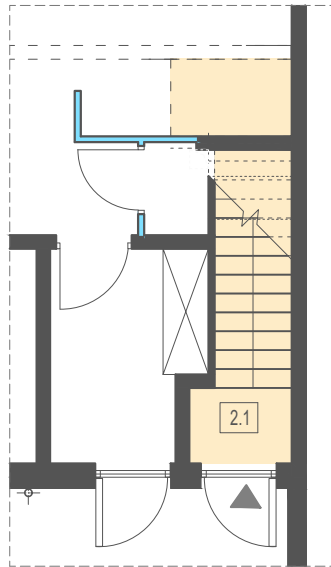
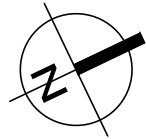
tarasy/balkony 14,21m<sup>2</sup>

Projekt:



ul. Paderewskiego 48, 25-502 Kielce

www.jarbud.eu



— - ściana nośna      — - ściana działowa z możliwością rozbiórki

Uwaga: Prezentowane powierzchnie poszczególnych pomieszczeń: układ, rozstaw oraz gabaryty otworów okiennych i drzwiowych, a także pomieszczenie i wielkość szachtów wentylacyjnych należy traktować jako orientacyjne. Ostateczne rozwiązania zostaną rozstrzygnięte w projekcie budowlanym - uszczegółowionym (wykonawczym). Powierzchnia pomieszczeń podana jest bez uwzględnienia tynku. Niższa karta katalogowa nie stanowi oferty w rozumieniu przepisów Kodeksu Cywilnego