

BUDYNEK MIESZKALNY JEDNORODZINNY W ZABUDOWIE SZEREGOWEJ NR 9 PRZY ULICY SANDOMIERSKIEJ 165 W KIELCACH



KASIŃSKI
INVESTMENT

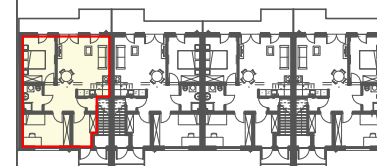
Kasiński Investment Sp. z o.o.
ul. Starodomaszowska 20/U17,
25-315 Kielce
tel. 41-24-24-555
e-mail: biuro@kasinskiinvestment.pl



Zespół C

Zespół D

Zespół E



Bud. nr 9
E1

MIESZKANIE NR: E1

PARTER

3 pokoje

Nr	Nazwa pomieszczenia	pow. [m ²]
1.1	Wiatrołap	5,28m ²
1.2	Komunikacja	7,13m ²
1.3	Sypialnia	11,47m ²
1.4	Łazienka	3,85m ²
1.5	Sypialnia	11,23m ²
1.6	Salon + Aneks kuchenny	22,06m ²
1.7	Pom. Gospodarcze	3,68(1,64)m ²

pow. użytkowa = 62,66m²

tarasy/balkony 11,84m²

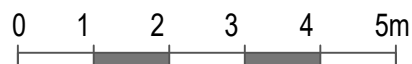
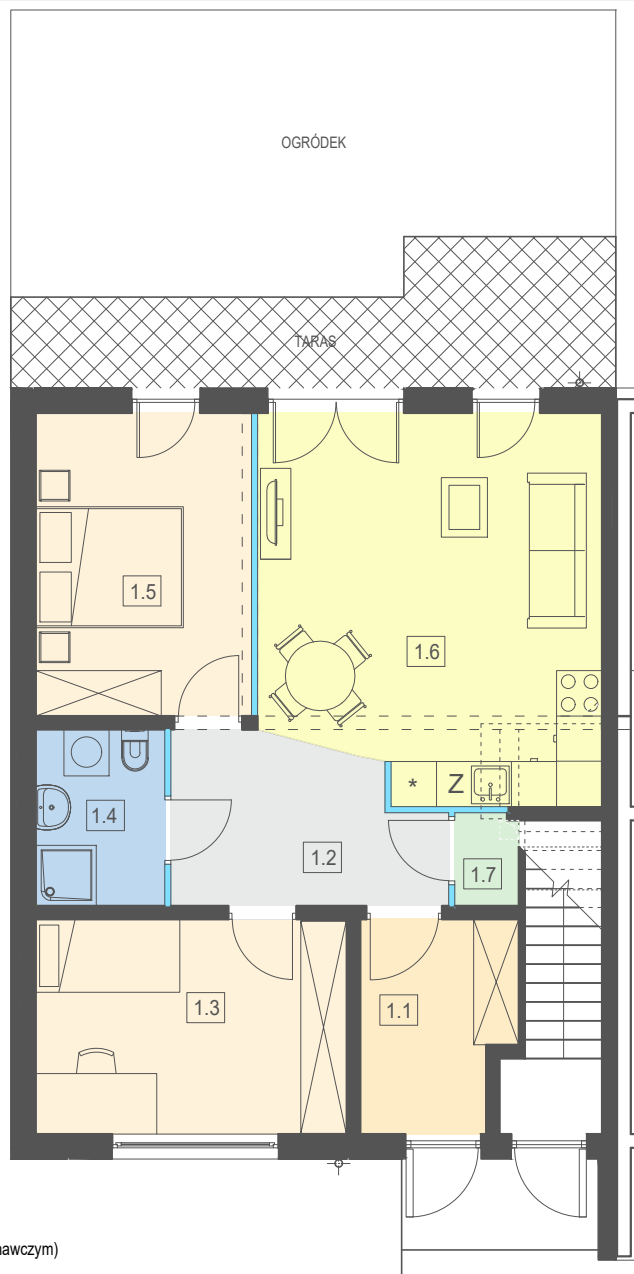
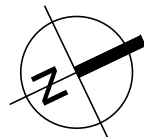
ogródek 28,16m²

Projekt:



ul. Paderewskiego 48, 25-502 Kielce

www.jarbud.eu



- ściana nośna

-ściana działowa z możliwością rozbiórki

Uwaga: Prezentowane powierzchnie poszczególnych pomieszczeń: układ, rozstaw oraz gabaryty otworów okiennych i drzwiowych, a także pomieszczenie i wielkość szachtów wentylacyjnych należy traktować jako orientacyjne.

Ostateczne rozwiązania zostaną rozstrzygnięte w projekcie budowlanym - uszczegółowionym (wykonawczym)

Powierzchnia pomieszczeń podana jest bez uwzględnienia tynku.

Niniejsza karta katalogowa nie stanowi oferty w rozumieniu przepisów Kodeksu Cywilnego